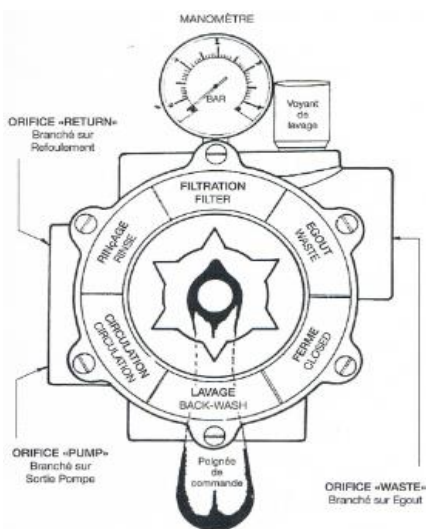




# Fiche Conseils

## Comment utiliser la vanne multivoies

### + Description de la vanne 6 voies



**NE JAMAIS MANIPULER la vanne avec le moteur allumé. Position de la filtration « arrêt » avant de changer la position de la vanne.**

**FILTRATION** : L'eau fait son circuit normal, passe par le filtre et repart au bassin par les refoulements.

**FERME** : Piscine à l'arrêt. Aucun passage. (ne jamais mettre la pompe en marche sur cette position)

**RECIRCULATION** : L'eau est aspirée et refoulée **SANS PASSER PAR LE FILTRE.**

**LAVAGE** : L'eau passe à contre-courant dans le filtre, lave le médium filtrant et évacue les déchets à l'égoût.

**RINÇAGE** : L'eau passe dans le sens normal mais repart à l'égoût. Cette position est à utiliser après un lavage pour nettoyer la tuyauterie.

**EGOUT** : L'eau aspirée par la pompe va directement à l'égoût, sans passer par le filtre. VIDANGE de la piscine ou gros nettoyage du fond de la piscine.

### + Règle générale et commune

Le filtre a pour objet de **retenir les impuretés physiques** en suspension dans l'eau. Au fur et à mesure, les impuretés obstruent les passages à travers le système filtrant. L'eau ayant plus de difficultés à passer, la pression augmente à l'intérieur du filtre. Cette **augmentation de pression se traduit sur le manomètre**, qui indique l'encrassement du filtre.

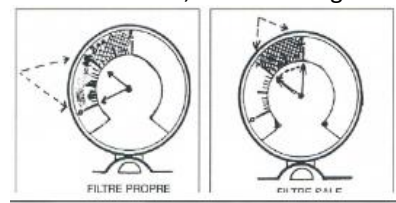
Lorsque **le filtre est sale** il faut procéder à un **LAVAGE** (1min 30) et un **RINÇAGE** (45 secondes)

**Cette procédure est à faire une fois/semaine.**

A la mise en service noter la position de l'aiguille :

-**Filtre propre** : Fonctionnement jusqu'à 0.6 ou 1 bar d'encrassement.

-**Filtre sale** : Au-delà de cette cote, faire un lavage et un rinçage de filtre



**En temps normal, la vanne multivoies est sur filtration**

### Le conseil du Technicien

Faire vos lavages et rinçages de filtre 1 fois / semaine.

Le sable du filtre à sable est à changer tous les 5 ans maxi.

Penser à faire tous les ans des détartrages de filtre pour éliminer les saletés.

### 2 magasins à votre service

**Piscine + Le Crès**  
1155 route de Nîmes  
Face à Babou  
34920 LE CRES  
04.67.40.41.43

**Piscine + Juvignac**  
41 rue des Terres du sud  
Face à Bricorama  
34990 JUVIGNAC  
04.67.40.18.46



**Demandez votre carte de fidélité en magasin**